

AIR KNOCKER

개요

Air Kocker는 분체 수송 시에 Hopper, Silo, Cyclone 등에 나타나는 분체 특유의 부착으로 발생하는 제반 문제점을 해소하기 위하여 특수원리(Magnetic Piston)을 이용하여 완성한 기기로 부착된 분말을 축적된 압축공기와 Magnetic Piston의 자력과의 상관관계(반작용)에 의한 간접충격방식으로 자동적으로 떨어뜨려주는 공정자동화기기입니다.

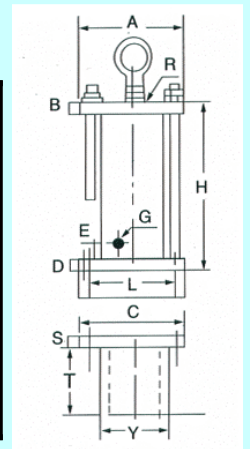


AIR KOCKER의 특징

- 내부구조가 간단하며 수명이 영구적임
- 기기의 설치 및 취급이 간편하고 완벽한 효과를 줌
- Base plate와 기기본체 연결Bolt 및 Nut의 이완방지가 완벽함
- LONG BOLT의 절단을 방지하였음
- Hopper, Silo 등에 충격력에 의한 손상이나 변형을 주지 않음
- 압축공기의 소비량이 극히 적어 경제적임
- 설치부분에 직접 전기배선이 되지 않으므로 분진폭발의 위험성이 없음

AIR KOCKER의 사양

TYPE	사용압력	공기소모량	충격력	Weight
DSH-60K	3.0~7kg/cm ²	0.23 /회	7.5kg m/s	11.5 kg
DSH-80K	3.0~7kg/cm ²	0.55 /회	16.5kg m/s	17.5 kg
DSH-100K	3.0~7kg/cm ²	1.21 /회	30.5kg m/s	37.3 kg
DSH-150K	3.0~7kg/cm ²	3.50 /회	80.5kg m/s	68 kg
DSH-200K	3.0~7kg/cm ²	4.05 /회	110.5kg m/s	75.2 kg

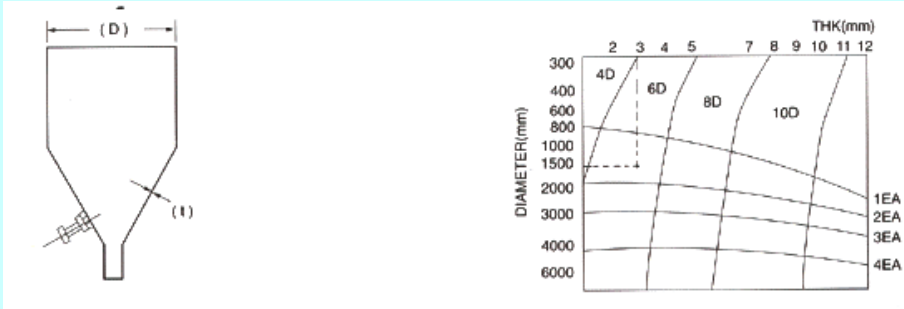


AIR KOCKER의 치수

TYPE	A	B	C	D	F	E	G	H	L	S	T	Y	R
DSH-60K	138	16	138	60	16	14	1/4	211	110	12	65	51	1/8
DSH-80K	148	16	148	80	19	14	3/8	250	120	14	70	61	1/8
DSH-100K	208	18	208	100	24	14	1/2	322	170	19	75	74	3/8
DSH-150K	265	25	265	130	25	14	3/4	490	210	25	75	75	3/8
DSH-200K	265	25	265	130	24	14	3/4	555	210	25	75	75	3/8

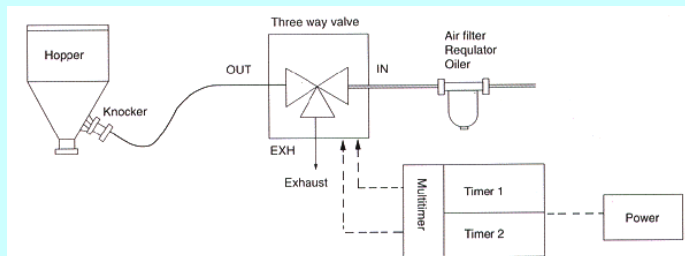
Model Selection

기종선정 방법은 Hopper 의 안 시각을 60° 로 기준하여 직경(D)과 두께(T) 에 의해 기종과 대수가 선정됩니다. 그림 과같이 직경 1500mm 두께 3t 의 교차점을 찾아 형식 DAK-60 2 대를 선정 하시면 됩니다.(Hopper 등의 형상,분체의 물성 상태 등에 의해 다소 다를 수 있음)



Control Method

Air Knocker의 단독운전은 Timer를 이용한 Control Box를, 다양한 운전방식을 원하시면 PLC를 이용하여 운전합니다. Auto 및 Manual로 작동 하도록 되어있음.



제품사양(Specification)

LOCAL CONTROLLER

Model : DAKC-100

Power : AC100 or 220 V 60HZ

AIR Pressure : 3.5 ~ 7kg/cm²

Auto/Manual

Timer 이용한 추타 Time 조정



CONTROL SWITCH BOX

Model : DAKC-200

Power : AC100 or 220 V 60HZ

AIR Pressure : 3.5 ~ 7kg/cm²

Auto/ Semi Auto/ Manual

PLC를 이용한 추타 Time 조정